

## Диагностическое тестирование

Цель диагностического тестирования определить:

- ✓ уровень подготовки студентов-первокурсников по дисциплинам школьного курса;
- ✓ психологическую готовность к обучению в МГППУ.

Диагностика психологической готовности к обучению проводится по тестам

2012-13 учебный год

В тестировании приняло участие 413 студентов-первокурсников со всех факультетов кроме факультета дистанционного обучения, из них 248 студентов бакалавриата и 161 – специалитета. По программам ВПО в тестировании участвовало 355 студентов, а по программам СПО – 58.

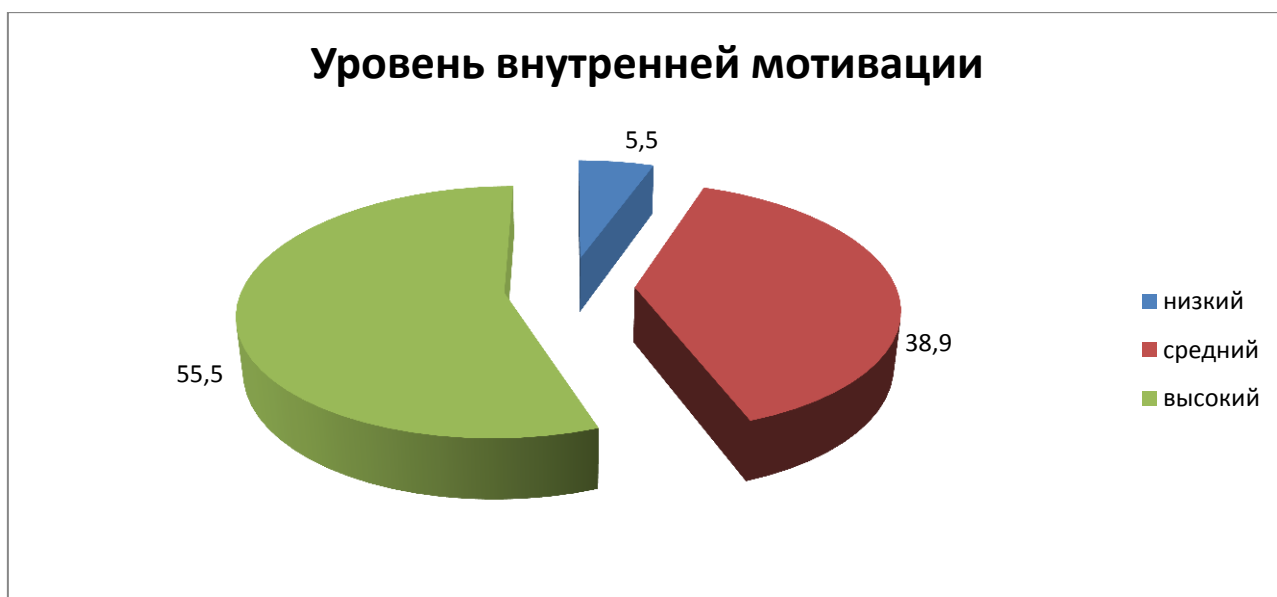
Студенты факультета дистанционного обучения тестирование не проходили по причине отсутствия удаленного доступа к сервису «М-тесты»

### 1. Диагностика мотивации

Целью данной диагностики – определение ведущих мотивов поступления в вуз, реально действующих мотивов учебной деятельности.

На основании тестирования был определен уровень внутренней и внешней мотивации.

Результаты внутренней мотивации



Из диаграммы видно, что практически все студенты 1 курса (за исключением 5,5%) имеют внутреннюю мотивацию, т.е. ориентированы на содержание и процесс учебно-профессиональной деятельности в вузе. Причем более половины студентов (55,5%) имеют высокий уровень внутренней мотивации, остальные – средний.

#### Результаты внешней мотивации



Поскольку учебно-профессиональная деятельность студентов в вузе полимотивирована, первокурсники имеют также внешнюю мотивацию. Ярко выраженная внешняя мотивация, ориентирующая студентов на социальный статус и разного рода внешнее подкрепление, характерна только для трети первокурсников (у 33,7% установлен высокий уровень мотивации данного типа). Почти четверть первокурсников имеет низкий уровень внешней мотивации (23%), видимо сочетающийся с высокой внутренней мотивацией.

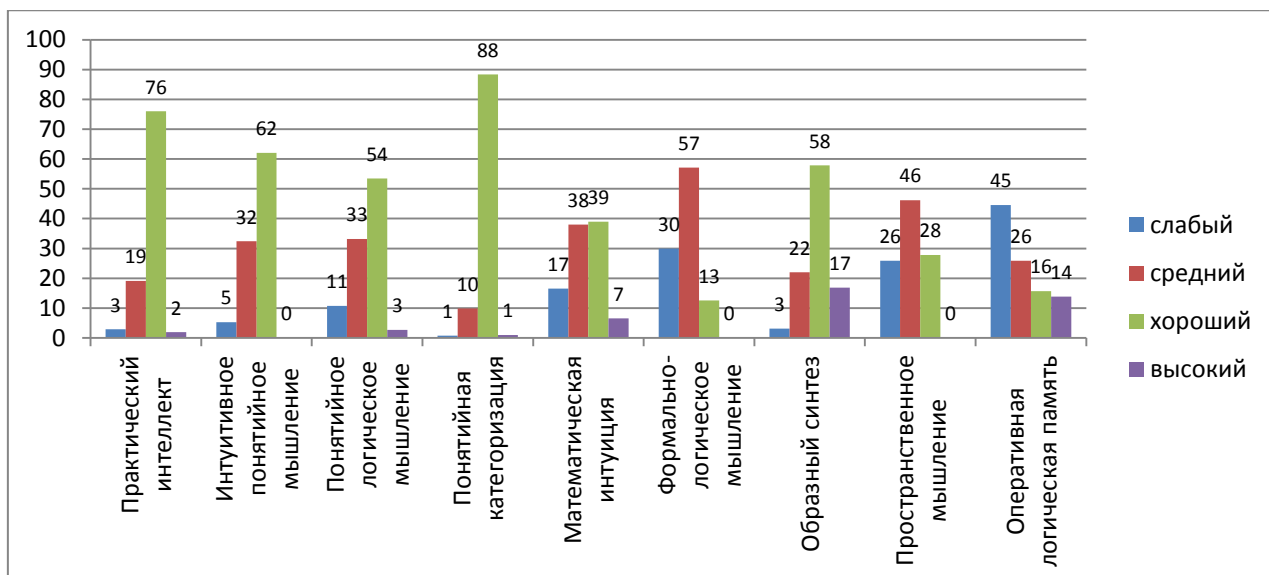
#### **ВЫВОД:**

Исходя из полученных данных, можно считать, что у большинства студентов 1 курса преобладает внутренняя мотивация, сочетающаяся с менее выраженной внешней мотивацией. Такое сочетание должно способствовать сохранению интереса к избранной специальности и активному включению в учебно-профессиональную деятельность.

#### 2. Результаты теста структуры интеллекта Амтхауэра

Цель данного тестирования: оценить уровень и структуру интеллектуальных способностей первокурсников.

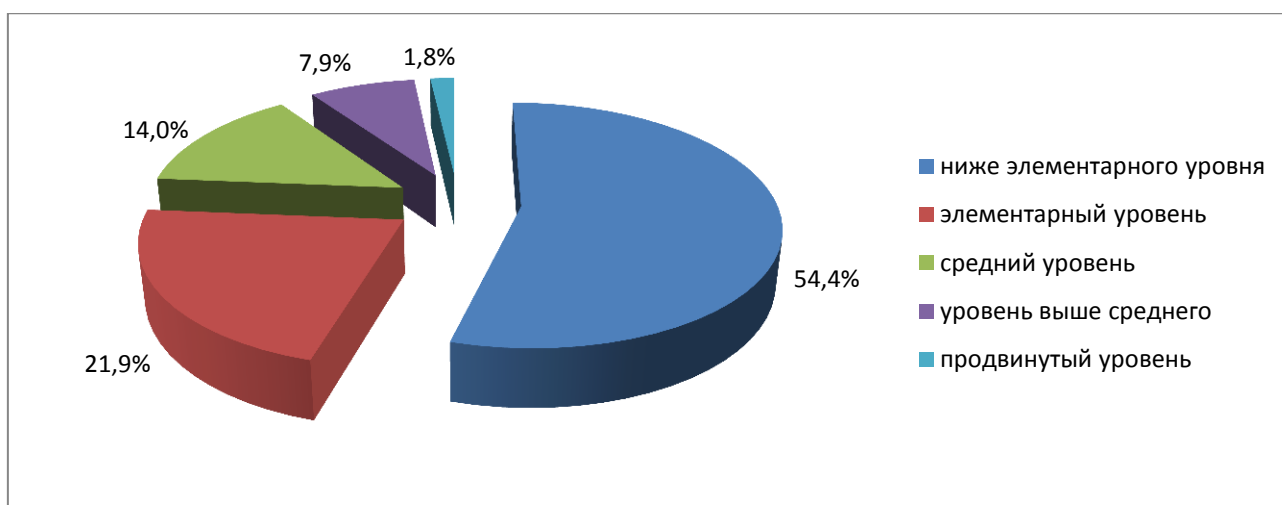
Проведенный анализ результатов теста структуры интеллекта Амтхауэра показал, что у первокурсников наиболее развит вербальный интеллект.



### 3. Диагностика фундаментальных знаний по английскому языку

Целью данного тестирования было выявить уровень школьной подготовки по английскому языку. В тестировании участвовало 228 студентов 1 курса.

Уровень владения английским языком



Из диаграммы видно, что более половины студентов по владению английским языком на уровне ниже элементарного (54,5%). Продвинутый уровень показали менее 2% студентов.

### ВЫВОД:

На основании полученных результатов можно сделать вывод, что студенты, поступившие в МГППУ в 2013 году, владеют английским языком на низком уровне.