



ПОРТАЛ ИНКЛЮЗИВНОЕ ОБРАЗОВАНИЕ

Цель: создание единого открытого Интернет-ресурса для обеспечения информационной и методической поддержки процессов высшего инклюзивного образования лиц с инвалидностью.

Задачи:

- Организация информирования лиц с инвалидностью о возможности получения высшего образования.
- Публикация нормативной и методической информации по вопросам организации инклюзивного образования.
- Мониторинг деятельности организаций высшего образования по организации доступности и повышению качества высшего образования для лиц с инвалидностью.

Аудитория портала:

- Абитуриенты, студенты и выпускники с инвалидностью и их родители.
- Представители образовательных организаций высшего образования.
- Представители ресурсных учебно-методических центров по обучению лиц с инвалидностью на базе организаций высшего образования. * Минобрнауки России.

СОЗДАНИЕ СЕТИ РЕСУРСНЫХ УЧЕБНО- МЕТОДИЧЕСКИХ ЦЕНТРОВ НА БАЗЕ ОБРАЗОВАТЕЛЬНЫХ ОРГАНИЗАЦИЙ ВЫСШЕГО ОБРАЗОВАНИЯ

ЦЕЛЬ:

повышение доступности и качества высшего образования для лиц с инвалидностью и ОВЗ.

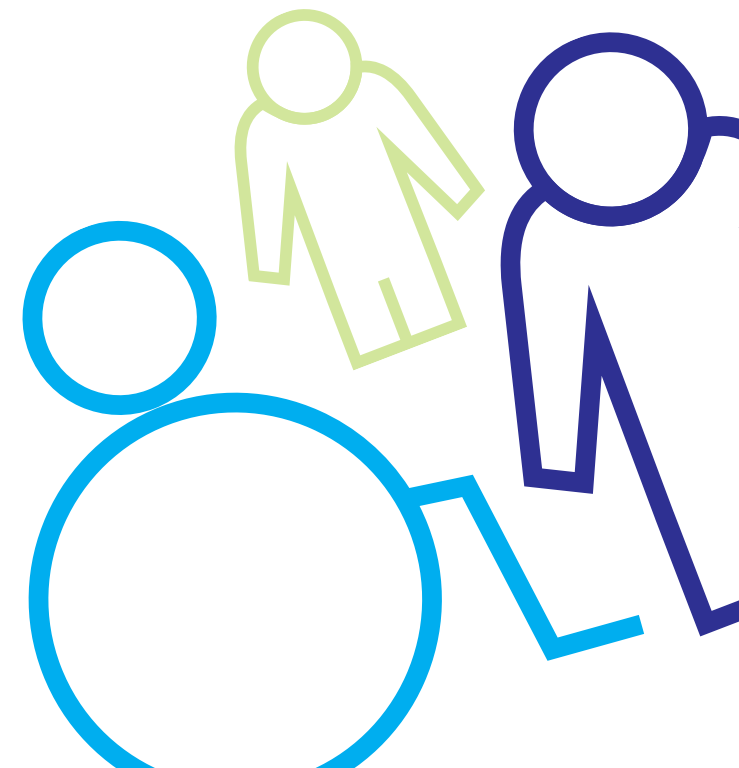
ЗАДАЧИ:

- Реализация программ профессиональной ориентации для лиц с инвалидностью, формирование установки к получению профессионального образования.
- Создание специальных условий обучения и сопровождения лиц с инвалидностью, содействие успешному завершению освоения программ высшего образования.
- Реализация программ содействия трудоустройству выпускников с инвалидностью и постдипломного сопровождения.



МИНИСТЕРСТВО
ОБРАЗОВАНИЯ И НАУКИ
РОССИЙСКОЙ ФЕДЕРАЦИИ

РАЗВИТИЕ ВЫСШЕГО ИНКЛЮЗИВНОГО ОБРАЗОВАНИЯ



**РЕСУРСНЫЙ
УЧЕБНО-МЕТОДИЧЕСКИЙ ЦЕНТР ПО
ТРУДОВОМУ И ПРОФЕССИОНАЛЬНОМУ
ОРИЕНТИРОВАНИЮ ЛИЦ
С ИНВАЛИДНОСТЬЮ НА БАЗЕ**

**ФГБОУ ВО «РОССИЙСКИЙ
ГОСУДАРСТВЕННЫЙ СОЦИАЛЬНЫЙ
УНИВЕРСИТЕТ»**

Направления деятельности:

- разработка технологий привлечения абитуриентов с инвалидностью в систему высшего образования;
- разработка программ профдиагностики, профессиональной ориентации, формирования мотивации к обучению;
- разработка модели взаимодействия образовательных организаций по профессиональному и трудовому ориентированию лиц с инвалидностью и ОВЗ;
- разработка технологий научно-методического обеспечения работы центров профессионального и трудового ориентирования;
- повышения квалификации кадров организаций высшего образования по вопросам трудового и профессионального ориентирования лиц с инвалидностью.

**РЕСУРСНЫЙ
УЧЕБНО-МЕТОДИЧЕСКИЙ ЦЕНТР ПО
ОРГАНИЗАЦИИ ОБУЧЕНИЯ И
КОМПЛЕКСНОГО СОПРОВОЖДЕНИЯ
ЛИЦ С ИНВАЛИДНОСТЬЮ НА БАЗЕ**

**ФГБОУ ВО «МОСКОВСКИЙ
ГОСУДАРСТВЕННЫЙ ПСИХОЛОГО-
ПЕДАГОГИЧЕСКИЙ УНИВЕРСИТЕТ»**

Направления деятельности:

- разработка технологий обучения и комплексного сопровождению студентов с инвалидностью с учетом различных нозологий;
- информационное сопровождение деятельности вуза по инклюзивному образованию;
- содействие в создании адаптированных образовательных программ и учебно-методических комплексов с учетом различных нозологий;
- содействие развитию партнерских отношений с вузами, общественными организациями, органами власти и др. для совместного решения проблем инклюзивного образования.
- повышение квалификации по вопросам инклюзивного образования



**РЕСУРСНЫЙ
УЧЕБНО-МЕТОДИЧЕСКИЙ ЦЕНТР ПО
СОДЕЙСТВИЮ ТРУДОУСТРОЙСТВУ
ВЫПУСКНИКОВ ИЗ ЧИСЛА ЛИЦ С
ИНВАЛИДНОСТЬЮ НА БАЗЕ**

**ФГБОУ ВО «МОСКОВСКИЙ
ГОСУДАРСТВЕННЫЙ ТЕХНИЧЕСКИЙ
УНИВЕРСИТЕТ ИМ. Н.Э. БАУМАНА»
(национальный исследовательский
университет)**

Направления деятельности:

- разработка технологий научно-методического, программно-методического и информационного обеспечения содействия трудоустройству выпускников ВУЗов из числа инвалидов;
- разработка технологий взаимодействия с работодателями;
- разработка технологий трудового самоопределения выпускников из числа инвалидов;
- повышения квалификации кадров организаций высшего образования по вопросам содействия трудоустройству;
- консультирование по вопросам организации деятельности по содействию трудоустройству выпускников с инвалидностью.

