

# Социальная коммуникация



#СемьяСК



Знания



Наука



Магистратура



Бакалавриат



**Шилина Ирина Борисовна**

Декан факультета, доктор исторических наук,  
кандидат педагогических наук, профессор



**Михайлова Татьяна Александровна**

Заведующая кафедрой, доцент,  
кандидат педагогических наук



**Габриелян Яна Суреновна**

Заместитель декана по внеучебной работе,  
преподаватель, специалист по УМР



**Савченко Светлана Леонидовна**

Заместитель декана по учебной работе,  
старший преподаватель, специалист по УМР



**Бахчиева Ольга Александровна**



**Прохорова Оксана Германовна**



**Камнев Александр Николаевич**



**Савенкова Светлана Владимировна**



**Кислова Инна Витальевна**



**Гаврилова Ирина Михайловна**



**Айвазян Артак Андраникович**



**Шилин Артём Юрьевич**



**Полосина Анна Алексеевна**



## Направления подготовки:

**39.03.03 Организация работы с молодежью**  
**Направленность программы** - Социализация молодёжи: управление молодёжными проектами  
**Форма обучения:**  
очная, 4 года

**39.03.02 Социальная работа**  
**Направленность программы** - Социальная работа в системе социальных служб  
**Форма обучения:**  
очная форма - 4 года  
заочная - 4,5 года

### Количество бюджетных мест:



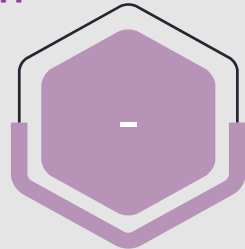
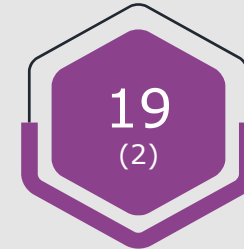
### Количество внебюджетных мест:



### Средний балл 2020 г.:



### Количество бюджетных мест:



### Количество внебюджетных мест:



### Средний балл 2020 г.:



## Документы для поступления на программы бакалавриата:



### Основные документы:



Фотография 3\*4

Копии страниц паспорта  
(2, 3, 13 (о воинской обязанности))



Оригинал и (или) копия документа об  
образовании

Копия приписного свидетельства или  
военного билета (для военнообязанных)



Копия соответствующего документа  
о смене фамилии, имени, отчества

### Дополнительные документы:



Документ, подтверждающий  
ограниченные возможности  
здоровья или инвалидность (копия  
справки об установлении  
инвалидности / статуса лица с  
ОВЗ)

Другие документы (грамоты,  
свидетельства и т.п.), если Вы  
претендуете на льготы и  
преимущества при зачислении,  
установленные законодательством  
РФ, Департаментом образования  
города Москвы



## Индивидуальные достижения\*:

Осуществление волонтерской (добровольческой) деятельности (если с даты завершения периода осуществления указанной деятельности до дня завершения приема документов и вступительных испытаний прошло не более 4 (четырёх) лет и суммарное количество часов, указанных в личной книжке волонтера – не менее 30 часов, заверенных подписью и печатью организации

7

Наличие аттестата о среднем общем образовании с отличием, или аттестата о среднем (полном) общем образовании для награжденных золотой медалью, или аттестата о среднем (полном) общем образовании для награжденных серебряной медалью

5

Наличие диплома о среднем профессиональном образовании с отличием, диплома о начальном профессиональном образовании для награжденных золотой (серебряной) медалью)

5

Наличие золотого знака отличия Всероссийского физкультурно-спортивного комплекса «Готов к труду и обороне» (ГТО) (далее – Комплекс ГТО) и удостоверения к нему, полученных поступающим в текущем году и (или) в предшествующем году

2

Наличие статуса победителя (призера) национального и (или) международного чемпионата по профессиональному мастерству среди инвалидов и лиц с ограниченными возможностями здоровья «Абилимпикс»

2

Наличие статуса победителя (призера) проекта «Новый педагогический класс» по Социально-гуманитарному профилю

2





## Направления подготовки:

### 39.04.03 Организация работы с молодежью

Направленность программы –  
Молодежные инициативы в  
социальной сфере  
(очная форма, 2 года)

Количество бюджетных мест:



Количество внебюджетных  
мест:



Средний балл 2020 г.:



### 39.04.02 Социальная работа

Направленность программы -  
Социальная работа с различными  
категориями населения  
(очная форма, 2 года)

Количество бюджетных мест:



Количество внебюджетных  
мест:



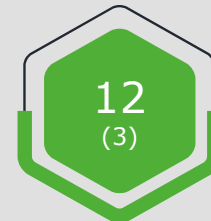
Средний балл 2020 г.:



### 44.04.02 Психолого-педагогическое образование

Направленность программы –  
Психология и педагогика  
дополнительного образования  
(очная форма, 2 года)

Количество бюджетных мест:



Количество внебюджетных  
мест:



Средний балл 2020 г.:



**Основные документы:**



Фотография 3\*4

Копии страниц паспорта  
(2, 3, 13 (о воинской обязанности))



Оригинал и (или) копии диплома о  
высшем образовании

Копия приписного свидетельства или  
военного билета (для военнообязанных)



Копия соответствующего документа  
о смене фамилии, имени, отчества

Справка 086-У, заключение психиатра  
и нарколога для 44.04.02







Граждане Республики Беларусь, Республики Казахстан, Киргизской Республики или Республики Таджикистан



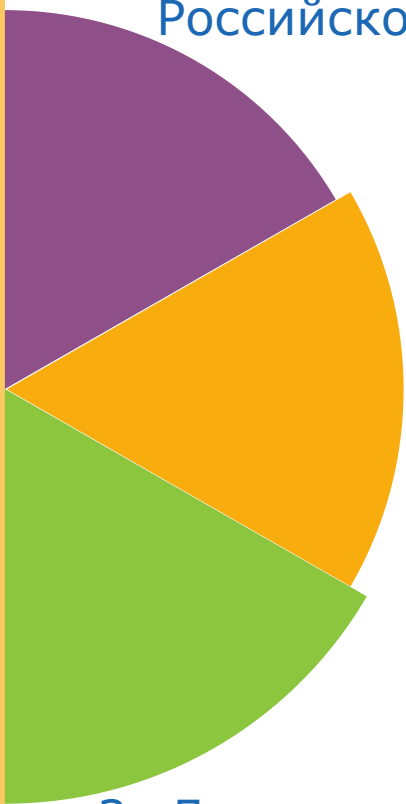
Граждане Республик Армения, Узбекистан, Молдова, Грузия; Украины, Туркменистана, имеющие вид на жительство в РФ

## Поступление иностранных граждан:


1. Граждане Российской Федерации, которые постоянно проживают за пределами Российской Федерации;

2. Лица и их потомки, проживающие за пределами территории Российской Федерации и относящиеся к народам, исторически проживающим на территории Российской Федерации;

3. Лица, сделавшие свободный выбор в пользу духовной, культурной и правовой связи с Российской Федерацией и чьи родственники по прямой восходящей линии ранее проживали на территории Российской Федерации;



## Мероприятия 2021

<p><b>&gt;70</b> иностранных участников зимних и летних школ</p>	<p><b>13</b> публикаций, индексируемых в WoS и Scopus</p>	<p><b>18</b> студентов, работающих по гранту/научному проекту</p>	<p><b>8</b> специалистов-практиков из ведущих мировых центров участвуют в исследовательских проектах</p>	<p><b>30%</b> иностранных студентов на 8 англоязычных программах</p>				
<p>РТУ МИРЭА/ RTU MIREA</p>	<p>Университет Катании/ University of Catania</p>	<p>Университет Генриха Гейна Дюссельдорф / Heinrich Hein University of Dusseldorf</p>	<p>Университет Виннипега / University of Winnipeg</p>	<p>Университет Хельсинки / University of Helsinki</p>	<p>Университет Торонто / University of Toronto</p>	<p>Каролинский Институт / Caroline Institute</p>	<p>Университет Стокгольма / Stockholm University</p>	<p>Университет Нагоя / University of Nagoya</p>
<p>International Responses to Inclusive Education in the Time of Covid-19: Promising Practices <b>30.04.2021</b></p>		<p>Защита прав детей и молодежи <b>01.06.2021</b></p>	<p>Влияние социальной стратификации на современное детство <b>28.10.2021</b></p>		<p>Трансформация миссионерской деятельности <b>18.11.2021</b></p>			
<p>Сопровождение лиц, оказавшихся в сложной жизненной ситуации: опыт России и стран евросоюза <b>18.03.2021</b></p>	<p>Благополучие молодых семей <b>20.05.2021</b></p>		<p>Цифровизация социально-педагогической деятельности от начальной к высшей школе <b>23.09.2021</b></p>		<p>Факультет Социальной Коммуникации МГППУ</p>			
								

## Внеучебная деятельность:

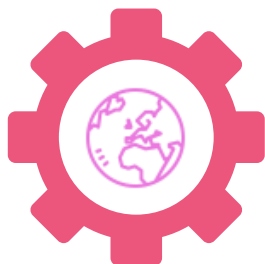
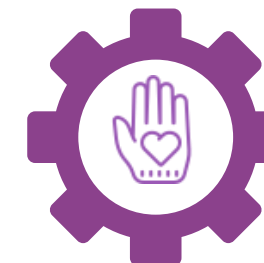


### Студенческое научное общество **Science House**

Возможность роста и расширения кругозора

### Волонтёрский клуб «СВОИ»

Анализ социальных технологий и механизмов их реализации в отечественной практике;  
Участие и проведение социально-значимых мероприятий



### Международная зимняя школа «**Social work in Europe**»

Обмен опытом в сфере социально-значимых мероприятий

### Студенческий совет и актив факультета

Посвящение в студенты;  
ОскарСК, посвященный Дню Рождения факультета;  
Новогодняя ёлка для детей сотрудников факультета;



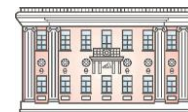
Факультет  
Социальной  
Коммуникации  
МГППУ



Правительство  
Москвы



Департамент труда  
и социальной защиты  
населения города Москвы



Регистрируйся:



Следи за нашими  
НОВОСТЯМИ:

